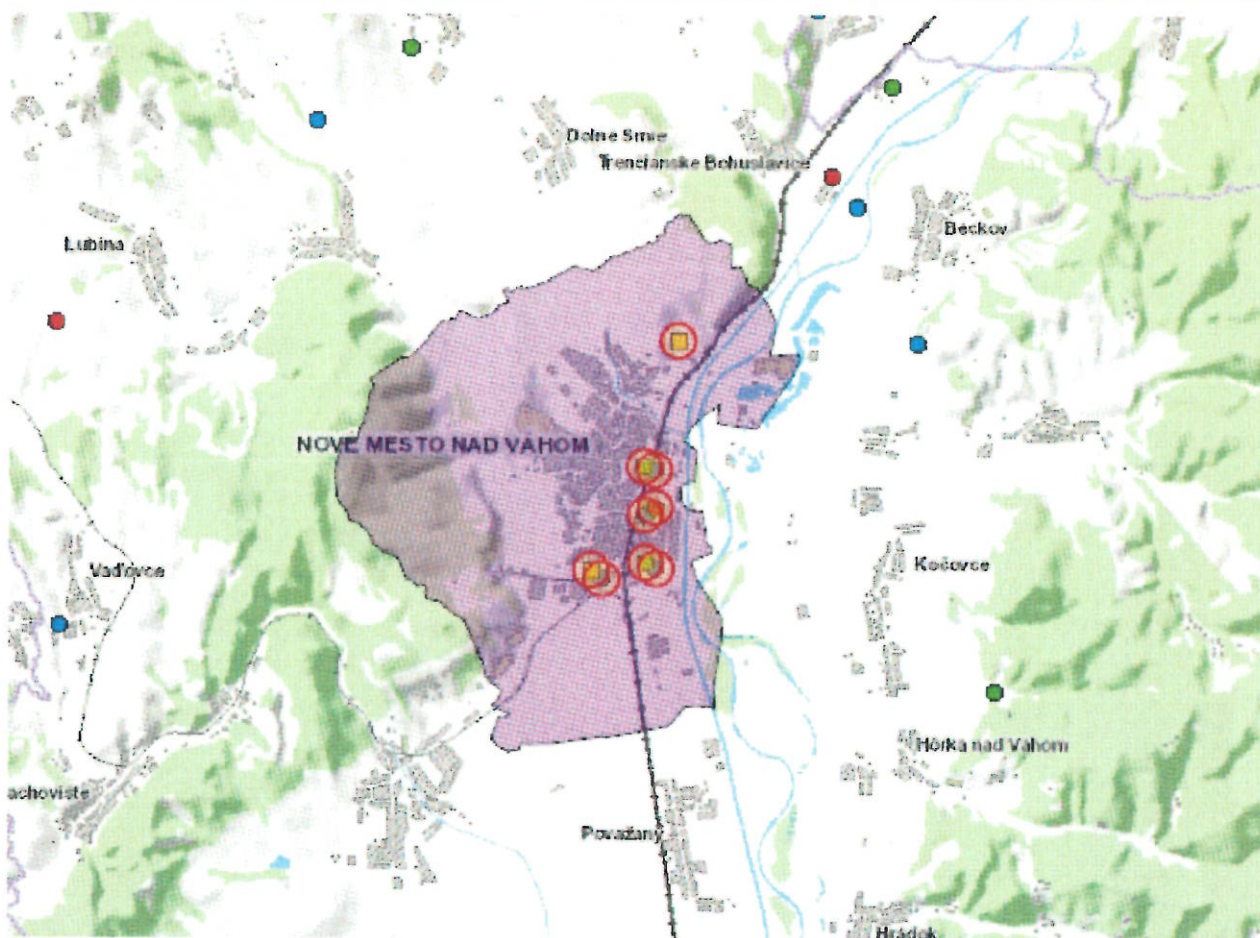


Ministerstvo životného prostredia Slovenskej republiky
VÝPIS Z REGISTRA ENVIRONMENTÁLNYCH ZÁŤAŽÍ
Vytvorené cez EnviroPortál

Dátum vyhotovenia 16.08.2022
Čas vyhotovenia: 12:06

Webová mapová aplikácia IS EZ - Informačný systém environmentálnych záťaží

ČASŤ: MAPOVÁ ZOSTAVA



M 1 : 9 244 649

ČASŤ: LEGENDA

Environmentálne záťaž (EZ)

Všetky EZ

- Pravdepodobná environmentálna záťaž
- Environmentálna záťaž
- Sanovaná/rekultivovaná lokalita
- Pravdepodobná environmentálna záťaž aj sanovaná/rekultivovaná lokalita

- Environmentálna záťaž aj sanovaná/rekultivovaná lokalita

ČASŤ: INFORMATÍVNY VÝPIS PRIESTOROVÉHO PRVKU

Obec: Nové Mesto nad Váhom (okr. Nové Mesto nad Váhom) (1)

[Hranice obcí]: Nové Mesto nad Váhom

(Stav údajov k: 01.05.2020)



Názov obce: Nové Mesto nad Váhom

[Všetky EZ]: areál centrálného tepelného zdroja MBP

(Stav údajov k: 15.08.2022)



Identifikátor EZ: SK/EZ/NM/528
Názov EZ: NM (006) / Nové Mesto nad Váhom - areál centrálného tepelného zdroja MBP
Názov lokality: areál centrálného tepelného zdroja MBP
Dátum poslednej zmeny: 07.09.2017 11:54:18
Registrovaná ako: [A Pravdepodobná environmentálna záťaž](#)

[Všetky EZ]: areál SAD

(Stav údajov k: 15.08.2022)



Identifikátor EZ: SK/EZ/NM/529
Názov EZ: NM (007) / Nové Mesto nad Váhom - areál SAD
Názov lokality: areál SAD
Dátum poslednej zmeny: 07.09.2017 11:59:32
Registrovaná ako: [A Pravdepodobná environmentálna záťaž](#)

[Všetky EZ]: rušňové depo

(Stav údajov k: 15.08.2022)



Identifikátor EZ: SK/EZ/NM/532
Názov EZ: NM (010) / Nové Mesto nad Váhom - rušňové depo
Názov lokality: rušňové depo
Dátum poslednej zmeny: 04.06.2021 11:02:32
Registrovaná ako: [A Pravdepodobná environmentálna záťaž](#)
Záťaž je monitorovaná objektmi databázy IMZZ: [Záznamový list](#)

[Všetky EZ]: areál Vzduchotechnika

(Stav údajov k: 15.08.2022)



Identifikátor EZ: SK/EZ/NM/531
Názov EZ: NM (009) / Nové Mesto nad Váhom - areál Vzduchotechnika
Názov lokality: areál Vzduchotechnika
Dátum poslednej zmeny: 22.10.2021 15:20:15
Registrovaná ako: [A Pravdepodobná environmentálna záťaž](#)

[Všetky EZ]: časť areálu bývalej Vzduchotechniky a.s.

(Stav údajov k: 15.08.2022)



Identifikátor EZ: SK/EZ/NM/2168
Názov EZ: NM (2168) / Nové Mesto nad Váhom - časť areálu bývalej Vzduchotechniky a.s.
Názov lokality: časť areálu bývalej Vzduchotechniky a.s.
Druh činnosti: strojárská výroba;
Stupeň priority: EZ s nízkou prioritou (K < 35)
Dátum poslednej zmeny: 20.01.2022 10:52:21
Registrovaná ako: [B Potvrdená environmentálna záťaž](#)

[Všetky EZ]: ČS PHM Slovnaft

(Stav údajov k: 15.08.2022)



Identifikátor EZ: SK/EZ/NM/1363
Názov EZ: NM (005) / Nové Mesto nad Váhom - ČS PHM Slovnaft
Názov lokality: ČS PHM Slovnaft
Druh činnosti: čerpacia stanica PHM;
Stupeň priority: v registri nie je uvedené
Dátum poslednej zmeny: 02.10.2017 13:38:27
Registrovaná ako: [C Sanovaná/rekultivovaná lokalita](#)
Záťaž je evidovaná v registri úložisk (IS NTO): [Kočovce - Važiny](#)

[Všetky EZ]: OC Kaufland, Malinovského ul.

(Stav údajov k: 15.08.2022)



Identifikátor EZ: SK/EZ/NM/1995
Názov EZ: NM (1995) / Nové Mesto nad Váhom - OC Kaufland, Malinovského ul.
Názov lokality: OC Kaufland, Malinovského ul.
Druh činnosti: výroba chemikálií;
Stupeň priority: v registri nie je uvedené
Dátum poslednej zmeny: 03.12.2013 14:25:44
Registrovaná ako: [C Sanovaná/rekultivovaná lokalita](#)

[Všetky EZ]: areál vojenského útvaru

(Stav údajov k: 15.08.2022)



Identifikátor EZ: SK/EZ/NM/530
Názov EZ: NM (008) / Nové Mesto nad Váhom - areál vojenského útvaru
Názov lokality: areál vojenského útvaru
Druh činnosti: základne po bývalej Sovietskej armáde;
Stupeň priority: EZ s vysokou prioritou (K > 65)
Dátum poslednej zmeny: 04.06.2021 10:59:25
Registrovaná ako: [B Potvrdená environmentálna záťaž](#)
[C Sanovaná/rekultivovaná lokalita](#)

[Všetky EZ]: skládka KO Mnešice - Tušková

(Stav údajov k: 15.08.2022)

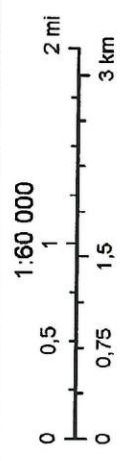
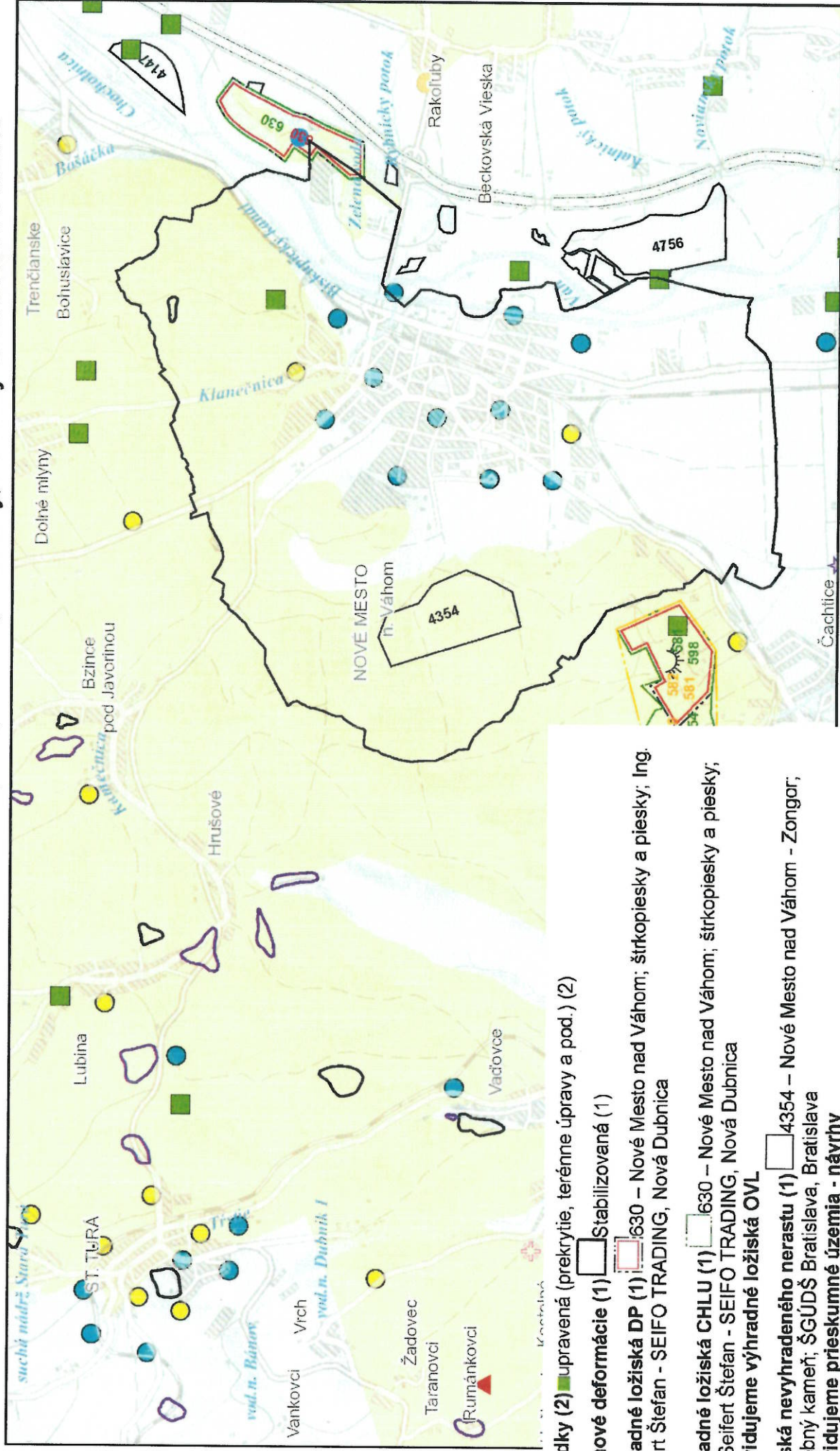


Identifikátor EZ: SK/EZ/NM/533
Názov EZ: NM (011) / Nové Mesto nad Váhom - skládka KO Mnešice - Tušková
Názov lokality: skládka KO Mnešice - Tušková
Druh činnosti: skládka komunálneho odpadu;
Stupeň priority: EZ so strednou prioritou (K 35 - 65)
Dátum poslednej zmeny: 05.05.2021 14:03:41
Registrovaná ako: [B Potvrdená environmentálna záťaž](#)
[C Sanovaná/rekultivovaná lokalita](#)
Záťaž je evidovaná v registri skládok odpadov: [Záznamový list](#)

ČASŤ: COPYRIGHT

- © 2009 - 2022 pre MŽP SR vytvára SAŽP, Register environmentálnych záťaží
- © Úrad geodézie, kartografie a katastra SR 2000, č.035/001004 - AG, SVM50
- © 2022 VÚVH, Integrovaný monitoring zdrojov znečistenia
- © 2022 ŠGÚDŠ, Register skládok odpadov
- © 2022 SAŽP, Informačný systém nakladania s ťažobným odpadom, Register uzavretých a opustených úložísk klasifikovaných podľa metodického pokynu MŽP SR z 28. marca 2013 č. 1/2013-7
- © SAŽP, Register základných sídelných jednotiek; © Geodetický a kartografický ústav Bratislava, Zmluva č. 97-31-13524/2006 o poskytnutí hromadných údajov z katastra nehnuteľností

NOVÉ MESTO NAD VÁHOM - LNN, DP, CHLÚ, skládky, zosuvy a radónové riziko



Skládky (2) ■ upravená (prekrytie, terénne úpravy a pod.) (2)

Svahové deformácie (1) □ Stabilizovaná (1)

Výhradné ložiská DP (1) ■ 630 – Nové Mesto nad Váhom; štrkopiesky a piesky; Ing. Seifert Štefan - SEIFO TRADING, Nová Dubnica

Výhradné ložiská CHLÚ (1) □ 630 – Nové Mesto nad Váhom; štrkopiesky a piesky; Ing. Seifert Štefan - SEIFO TRADING, Nová Dubnica
Nevidujeme výhradné ložiská OVL

Ložiská nevyhradeného nerastu (1) □ 4354 – Nové Mesto nad Váhom - Zongor; stavebný kameň; ŠGÚDŠ Bratislava, Bratislava
Nevidujeme prieskumné územia - návrhy
Nevidujeme prieskumné územia - určené
Nevidujeme staré banské diela

Radónové riziko - referenčné plochy (12) ● nízke (10) ● stredné (2)
Nevidujeme Prognóza zvýšeného radónového rizika (eU nad 4 ppm)

Izoplochy radónového rizika (12) ■ nízke 36,7 % (6) ■ stredné 63,0 % (21)