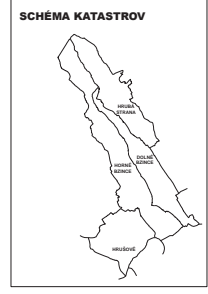


LEGENDA

[Symbol]	STAV	NÁVRH
[Symbol]	- ÚZEMÍ OBYTNÉ-OB	
[Symbol]	- ÚZEMÍ OBYTNÉ ZMĚŘENÉ-OBZ	
[Symbol]	- ÚZEMÍ ZMĚŘENÉ-SPRÁVNĚ K.ÚČ. VYBAVENOSTI-BOV	
[Symbol]	- ÚZEMÍ OBC. VYBAVENOSTI-OV	
[Symbol]	- ÚZEMÍ VYBAVENÉ-OP	
[Symbol]	- ÚZEMÍ REKREAČNĚ-OB	
[Symbol]	- ÚZEMÍ OBC. VYBAVENOSTI-CANTORN	
[Symbol]	- HODA ŽELEZNÉ PRÁVNÍ	
[Symbol]	- VEREJNÁ ŽELEŽNICE	
[Symbol]	- ŽELEŽNÝ POKLAD	
[Symbol]	- OŘEVNÁ PŮDA	
[Symbol]	- EL. VEDENÉ SVVIV- VOZŠNĚ	
[Symbol]	- ELEKTROKÉ VEDENÉ VN 100 kV	
[Symbol]	- ELEKTROKÉ VEDENÉ VN 10 kV	
[Symbol]	- TRAFIKOVNÁ STANICE	
[Symbol]	- VODOVĚD- STAV	
[Symbol]	- VODOVĚD- NÁVRH VÚC	
[Symbol]	- ČERPNÁ STANICE- NÁVRH VÚC	
[Symbol]	- VODOVĚD ZDROJ- STUŽENÉ	
[Symbol]	- VODOVĚD- STAV	
[Symbol]	- VODOVĚD- NÁVRH VÚC	
[Symbol]	- KANALIZAČNÍ ŘÍŠŤ	
[Symbol]	- MĚSTNÍ KANALIZAČNÍ SÍŤ	
[Symbol]	- DOBUDOVÁNÍ A ROZŠŘENÍ MĚSTNÍCH KANALIZACÍ	
[Symbol]	- REGULÁČNÍ STANICE	
[Symbol]	- PLYNOVOD VÚC	
[Symbol]	- PLYNOVOD TRANZITNÍ- NÁVRH VÚC	
[Symbol]	- DOBUDOVÁNÍ PLYNOVODŮ	
[Symbol]	- PŘÍRODNÍ PÁKOVKA- ČETNÁ	
[Symbol]	- VÝZVNÝ TOK	
[Symbol]	- HRANICA OCHRANĚNÉHO PÁSMU 2. ST. VODNÉHO ZDROJA	
[Symbol]	- HRANICA OCHR. MALÉ KAPITNĚ	
[Symbol]	- HRANICA OCHR. VODNÍHO VÝZVNÉHO MŮČNÍHO KOPANICE	
[Symbol]	- HRANICA ZASTAV. ÚZEMÍ OBC. K. 1.1. 1960/ROZŠŘENÉ	
[Symbol]	- HRANICA ZASTAV. ÚZEMÍ OBC. K. 1.1. 1960/ROZŠŘENÉ	
[Symbol]	- STÁTNA HRANICA	
[Symbol]	- ROZVOJOVÉ LOKALITY	
[Symbol]	- HRANICA TUK	
[Symbol]	- URČENÉ NA LAVIVAGU A NÁSLEDNĚ REKULTIVÁČU	



ZOZNAM VEREJNĽOPROSPĚŠNÝCH STAVB:

[Symbol]	- DOBUDOVÁNIE SÍŤE MESTNÝCH KANALIZACÍ
[Symbol]	- DOBUDOVÁNIE SÍŤE MESTNÝCH VODOVODŮ
[Symbol]	- DOBUDOVÁNIE SÍŤE VEDENIA PLYNOVODŮ
[Symbol]	- DOBUDOVÁNIE SÍŤE TRANZITNÝCH KANALIZACÍ A DOBUDOVÁNIE MĚSTNÍCH OÚ
[Symbol]	- DOBUDOVÁNIE SÍŤE ČIŠTIVÝCH VODŮ S VYBAVENÍM KOTIČNÍKŮ
[Symbol]	- DOBUDOVÁNIE SÍŤE TRAFIKOVNÝCH STANÍC
[Symbol]	- VYBAVENIE PŮDOV KANALIZACÍ I ČIŠŤIČŮ A VYBAVENIE OCHRANÝCH
[Symbol]	- VYBAVENIE OCHRANÝCH VODNÝCH ZDROJŮ
[Symbol]	- SPRÁVA VEJNÝCH PŮDOV I ČIŠŤIČŮ SÍŤE POKRYTÝCH VODNÝCH
[Symbol]	- SPRÁVA VEJNÝCH PŮDOV SÍŤE POKRYTÝCH VODNÝCH
[Symbol]	- VYBAVENIE MESTNÝCH OÚ
[Symbol]	- PLYNOVOD VÚC
[Symbol]	- DOBUDOVANIE PLYNOVODŮ I VODOVODŮ DOLEHLEJŠIE, VAKUÚMNE MOKOVODNÝMI VODOVODMI I KANALIZACIAMI
[Symbol]	- DOBUDOVANIE VODNÝCH KANALIZACIÍ
[Symbol]	- DOBUDOVANIE A ROZŠŘENIE MĚSTNÍCH KANALIZACÍ
[Symbol]	- DOBUDOVANIE A ROZŠŘENIE MĚSTNÍCH VODOVODŮ
[Symbol]	- DOBUDOVANIE A ROZŠŘENIE MĚSTNÍCH TRAFIKOVNÝCH STANÍC
[Symbol]	- DOBUDOVANIE A ROZŠŘENIE MĚSTNÍCH VYBAVENÝCH MŮČNÍKŮ
[Symbol]	- DOBUDOVANIE A ROZŠŘENIE MĚSTNÍCH VYBAVENÝCH MŮČNÍKŮ
[Symbol]	- DOBUDOVANIE A ROZŠŘENIE MĚSTNÍCH VYBAVENÝCH MŮČNÍKŮ
[Symbol]	- VYBAVENIE PLYNOVODŮ PRO ŽIVOTNÍ PŮDA A KANALIZOVANIE

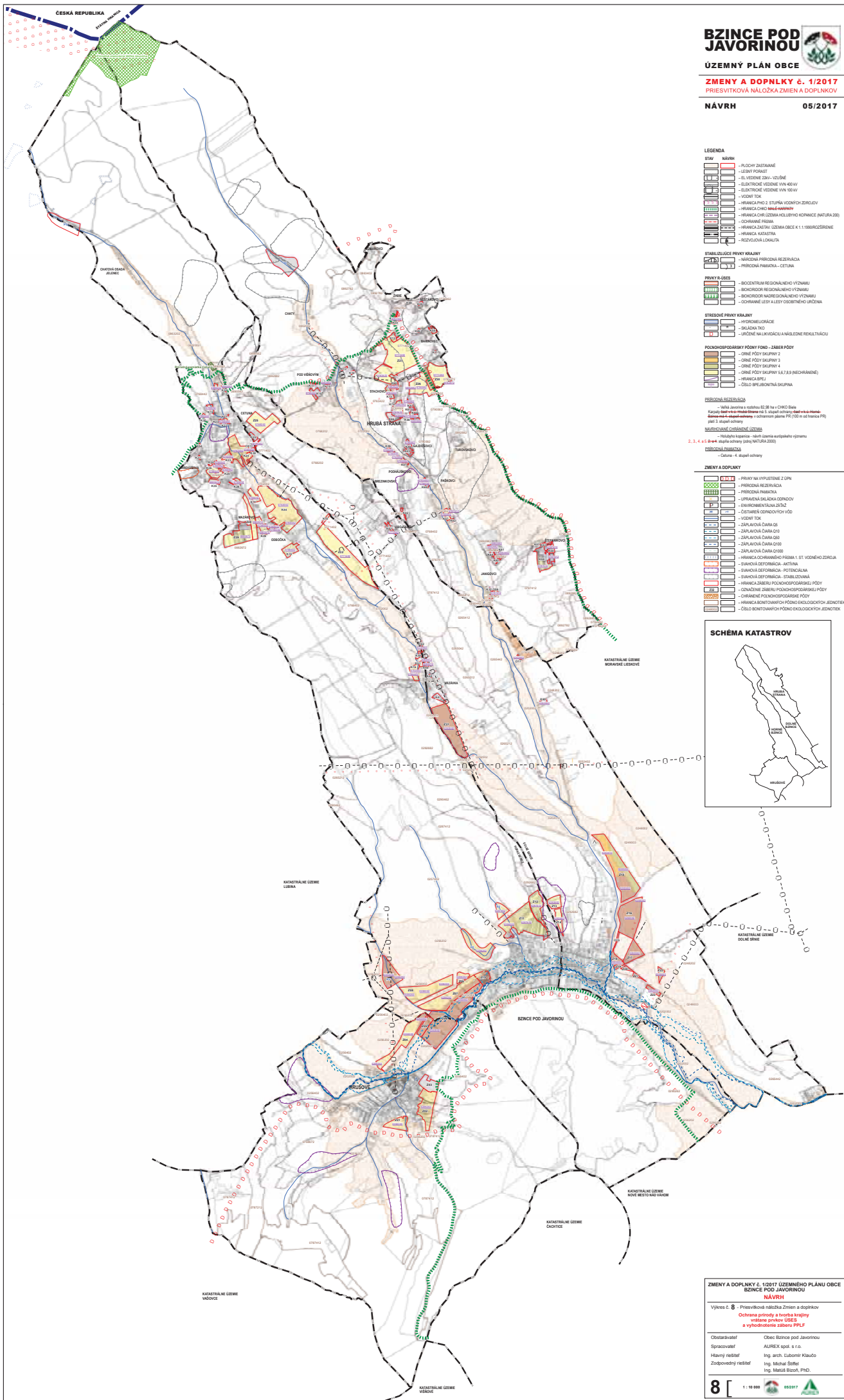
ZMĚNY A DOPLNKY č. 1/2017 ÚZEMNÉHO PLÁNU OBCE BZINCE POD JAVORINOU

NÁVRH

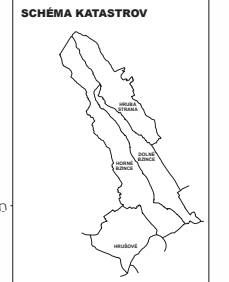
Výkres č. 2 - Podkladový výkres - Platný právní stav

Komplexné priestorové usporiadanie a funkčné využitie územia a vyznačenie záväzných čiar a verejnoprospešnými stavbami

Obstarávateľ: Obec Bzinice pod Javorinou
 Spracovateľ: AUREX spol. s r.o.
 Hlavný inžinier: Ing. Mich. Čuláček, Rádo
 Zodpovedný inžinier: Ing. Miroslav Rosta, PhD.
 Ing. Michal Štebl



- LEGENDA**
- STAV NÁVRH**
- PLOCHY ZASTAVANÉ
 - LEVNÝ POBŔI
 - EL. VEDENÉ SVV - VOĽNÉ
 - ELEKTRONÉ VEDENÉ VVN 400 kV
 - ELEKTRONÉ VEDENÉ VVN 100 kV
 - VODNÝ TOK
 - HRANICA PROZ 2. STUPŇA VODNÝCH ZDROJOV
 - HRANICA CHRÁNENEJ VEŠNOSTI
 - HRANICA CHR. ÚZEMIA HOLUBIEHO KOPANICE (NATURA 200)
 - OCHRANENÉ PRÁMIA
 - HRANICA ZASTAV. ÚZEMIA OBCE K 1.1.1990/ROZŠIŘENIE
 - HRANICA KATASTRA
 - RODOVÁ LOKALITA
- STABILIZUJÚCE PRVKY KRAJINY**
- NÁRODNÁ PRÍRODNÁ REZERVÁCIA
 - PRÍRODNÁ PAMÄTKA - ČETUNA
- PRVKY R-OBES**
- SOUKROMÝ REGIONÁLNEHO VÝZNAMU
 - SOUKROMÝ REGIONÁLNEHO VÝZNAMU
 - SOUKROMÝ NADREGIONÁLNEHO VÝZNAMU
 - OCHRANENÉ LESY A LESY OŠETRENÉHO VÝZNAMU
- STRUKTÚRNE PRVKY KRAJINY**
- HYDROLOGICKÉ
 - SKLÁDKA TRŮ
 - ÚJAZNÉ NA UKRÝVACIU A NÁLEŽNÉ REKULTIVÁČU
- PODNIKOPODPORNÝ PŇOVÝ FOND - ZÁBER PŇOV**
- OĽNE PŇOV SKUPINY 2
 - OĽNE PŇOV SKUPINY 3
 - OĽNE PŇOV SKUPINY 4
 - OĽNE PŇOV SKUPINY 5,6,7,8,9 (NEOCHRÁNENÉ)
 - HRANICA SPEJZ
 - OĽNO OPEVŇOVANÁ SKUPINA
- PRÍRODNÁ OCHRANA**
- Národná prírodná rezervácia: Č. 88 - Na Černošech
 - Krajinný pamiatkový útvar: Skupina ochrany kultúrnej krajiny - Skupina ochrany kultúrnej krajiny v ochrannom pásme PR (200 m od hranice PR) - časť 3 - skupina ochrany
- NAVÝCHOVANÉ OCHRANENÉ ÚZEMIA**
- Podkrajinná krajina - návrh územia kultúrneho významu
 - 2, 3, 4, 5, 6, 8, 9 - skupina ochrany (podľa NATURA 2000)
- PRÍRODNÁ PAMÄTKA**
- Četuna - 4 - Skupina ochrany
- ZMENY A DOPLNKY**
- PRVKY NA VYPHŤENIE Z ÚPNU
 - PRÍRODNÁ REZERVÁCIA
 - PRÍRODNÁ PAMÄTKA
 - PRÍRODNÁ OCHRANA OBYVOV
 - ENVIRONMENTÁLNA ZÁSTĚ
 - OŠTARENÉ OČISŤOVACIE VŮDY
 - VODNÝ TOK
 - ZAPLAVOVÁ ČARA G5
 - ZAPLAVOVÁ ČARA G10
 - ZAPLAVOVÁ ČARA G2
 - ZAPLAVOVÁ ČARA G10B
 - ZAPLAVOVÁ ČARA G10B
 - HRANICA OCHRANENÉHO PRÁMIA 1. ST. VODNEHO ZDROJA
 - SAKOVIA DEFORMÁCIA - AKTÍVNA
 - SAKOVIA DEFORMÁCIA - POTENCIÁLNA
 - SAKOVIA DEFORMÁCIA - STABILIZOVANÁ
 - HRANICA ZÁBERU POĽNOKOOPDARSKÉJ PŇOV
 - OŠŤARENÉ ZBERU POĽNOKOOPDARSKÉJ PŇOV
 - CHRÁNENÉ POĽNOKOOPDARSKÉ PŇOV
 - HRANICA SOUKROMÝCH PŇOV EKOLOGICKÝCH JEDNOTEK
 - OĽNO SOUKROMÝCH PŇOV EKOLOGICKÝCH JEDNOTEK



ZMENY A DOPLNKY Č. 1/2017 ÚZEMNÉHO PLÁNU OBCE BZINCE POD JAVORINOU

NÁVRH

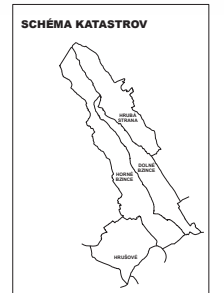
Vykreslil: Priesvitková náložka Zmien a doplnkov
 Ochrana prírody a tvorba krajiny
 výškové prVKY OĽEV a vyhodnotenie záberu PŇEV

Obstarávateľ: Obec Bzince pod Javorinou
 Spracovateľ: AUREX spol. s r.o.
 Hlavný redaktor: Ing. arch. Lubomír Klábo
 Zodpovedný redaktor: Ing. Miroslav Štěl
 Ing. Matěj Bizoň, Ph.D.

8 1 : 10 000 050217

LEGENDA

STAV	NÁVRH
[Symbol]	- PLOCHY ZASTAVANÉ
[Symbol]	- LESNÝ POBIH
[Symbol]	- EL. VEDENÉ SVAZ. VOJŠE
[Symbol]	- ELEKTRONÉ VEDENÉ VN 400 VV
[Symbol]	- ELEKTRONÉ VEDENÉ VN 100 VV
[Symbol]	- VODNÍ TOK
[Symbol]	- HRANICA PROZ. 2. STUPŇA VODNÍCH ŽROTKOV
[Symbol]	- HRANICA CHOV. NALE. KORYTY
[Symbol]	- HRANICA CHR. ÚZEMIA HOLUBIHO KOPANICE (NATURA 200)
[Symbol]	- KOPANICE PŘÍMA
[Symbol]	- HRANICA ZASTAV. ÚZEMIA OBCE K 1.1.1990/ROZŠŘENÍ
[Symbol]	- HRANICA KATASTRA
[Symbol]	- PODOVLOVA LOKALITA
STABILIZACE PŘÍKRY KRAJINY	
[Symbol]	- NÁRODNÍ PŘÍRODNÍ REZERVACE
[Symbol]	- PŘÍRODNÍ PAMÁTKA - CETINA
PŘÍKRY R. ÚSES	
[Symbol]	- SOUKROMÝ REGIONÁLNÍHO VÝZNAMU
[Symbol]	- SOUKROMÝ REGIONÁLNÍHO VÝZNAMU
[Symbol]	- SOUKROMÝ NADREGIONÁLNÍHO VÝZNAMU
[Symbol]	- SOUKROMÝ LESNÝ ODPŮVNĚNÝ ÚDOLNÁ
STŘEDNÍ PŘÍKRY KRAJINY	
[Symbol]	- HYDROLOGICKÉ
[Symbol]	- SKLÁDKA TŮ
[Symbol]	- ÚJEDNĚ NÁ ÚJEDNĚNÍ A NÁLEŽNÉ REKULTIVACE
PODHOŠPODÁRSKÝ PŮDNY FOND - ZÁBER PŮDY	
[Symbol]	- ORNĚ PŮDY SKUPINY 2
[Symbol]	- ORNĚ PŮDY SKUPINY 3
[Symbol]	- ORNĚ PŮDY SKUPINY 4
[Symbol]	- ORNĚ PŮDY SKUPINY 5, 6, 7, 8, 9 (NEOCHRÁNĚNÉ)
[Symbol]	- HRANICA SPEJZ
[Symbol]	- ORNĚ ODPŮVNĚNÁ SKUPINA
PŘÍRODNÍ OCHRÁNĚNÉ ÚZEMÍ	
[Symbol]	- Národní přírodní rezervace Č. 39 - Veleť Javoriná Krajiny Vel. a M. Hrubá Strana na S. úpatí ochrany Vel. v. s. l. Horní Bzince na S. úpatí ochrany v. ochranném pásmu PR (20) na úpatí hranice PR) patř. 3. stupně ochrany
NAVÝVNĚŠNĚ OCHRÁNĚNÉ ÚZEMÍ	
[Symbol]	- Přírodní památka - Hrubá Strana s okolními výhledy 2. a 4. stupně ochrany (patř. NATURA 2000)
PŘÍRODNÍ PAMÁTKA	
[Symbol]	- Cetina - 4. stupeň ochrany

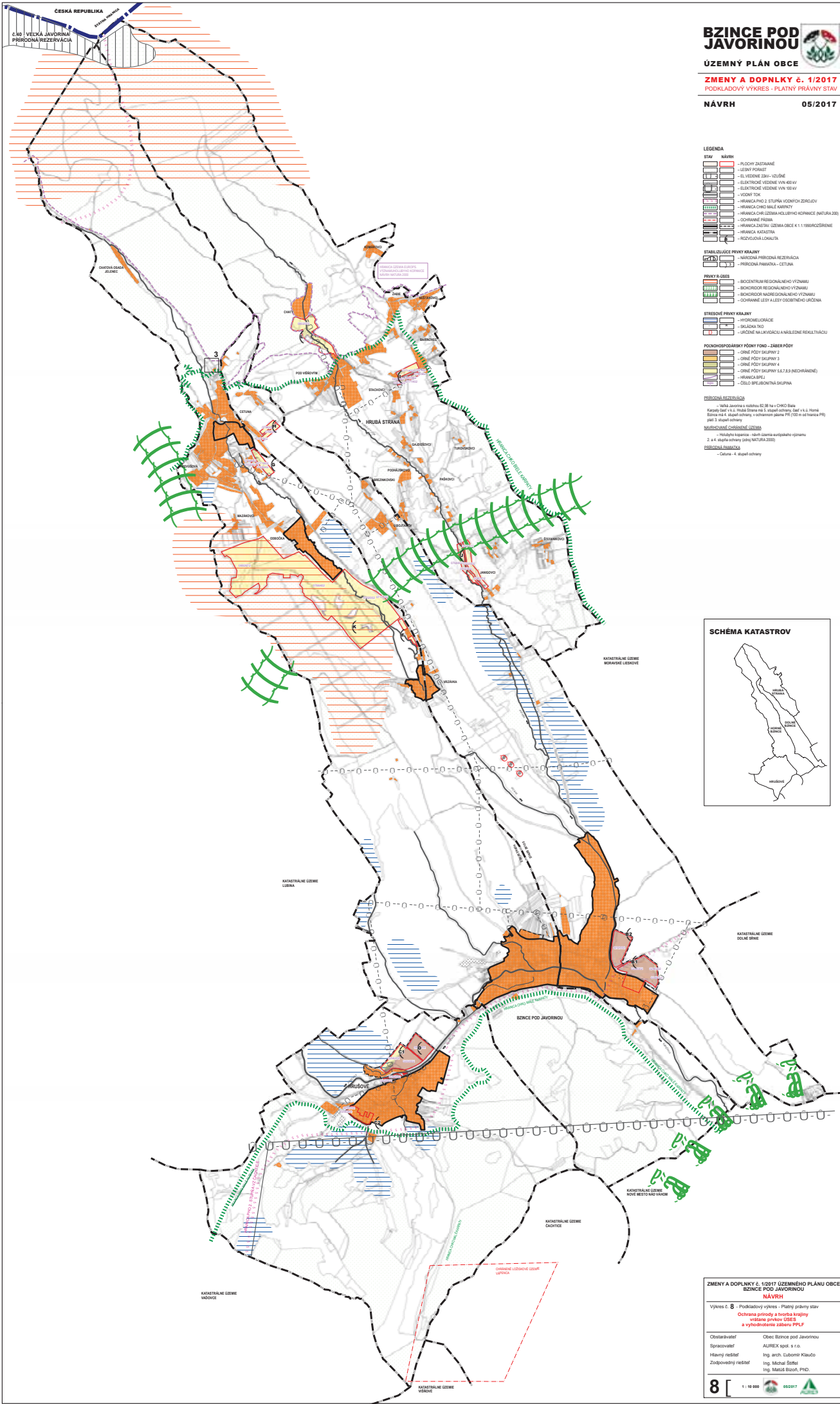


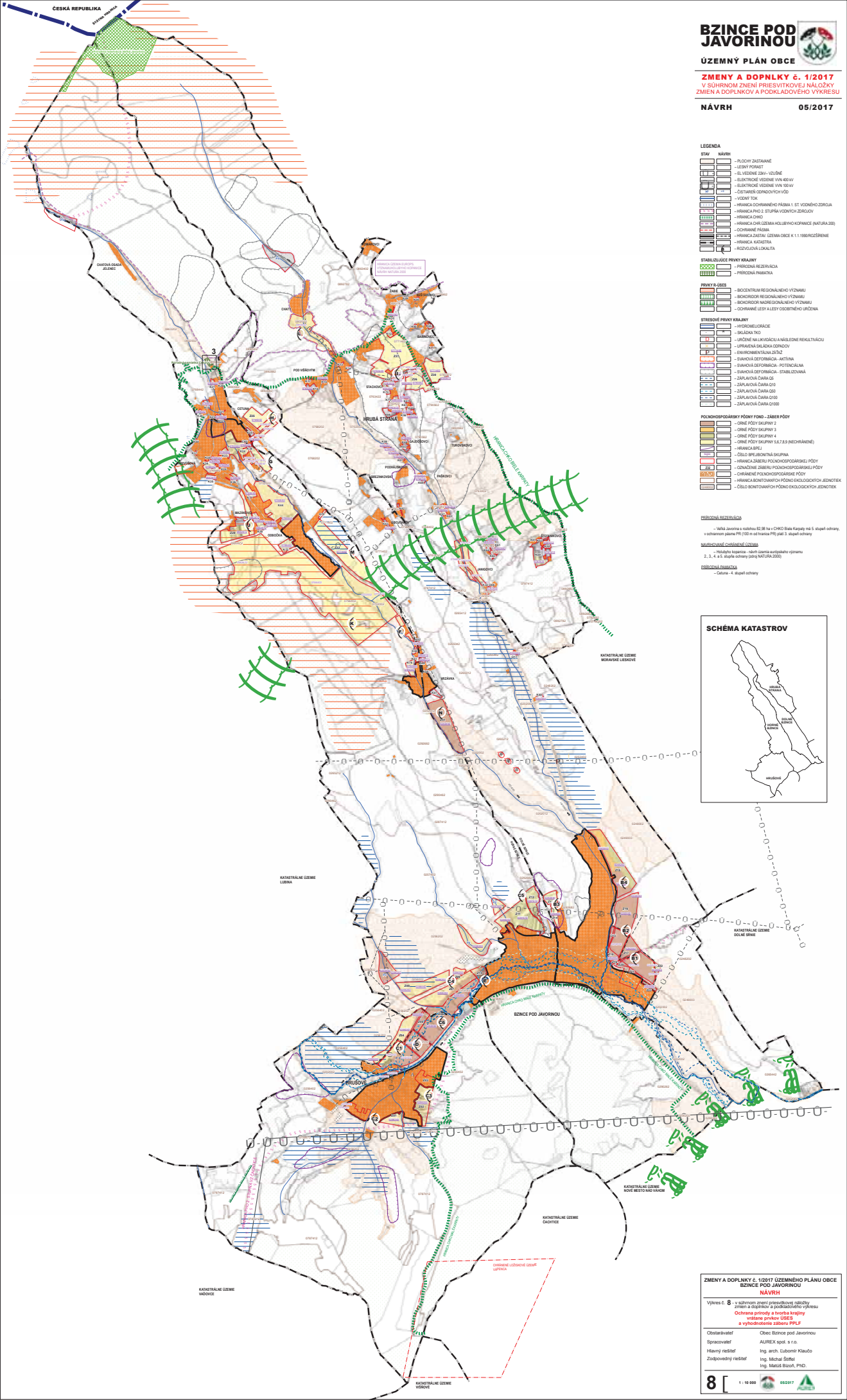
ZMĚNY A DOPLNKY č. 1/2017 ÚZEMNĚHO PLÁNU OBCE BZINCE POD JAVORINOU
NÁVRH

Výkres č. 8 - Podkladový výkres - Platný právní stav
Ochrana přírody a tvorba krajiny
výhledem přírody ÚSES
a vyhodnotení záberu PPLF

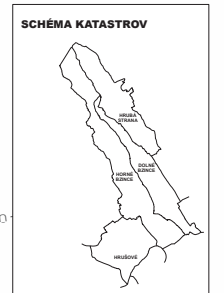
Obstarávatel	Obec Bzince pod Javorinou
Spracovatel	AUREX spol. s r.o.
Hlavní řešitel	Ing. arch. Lubomír Klaučo
Zodpovědný řešitel	Ing. Miroslav Štělma Ing. Matěj Bizoň, Ph.D.

8 1 : 10 000 050217





- LEGENDA**
- STAV**
- PLŮCHY ZASTAVANÉ
 - LEVNÝ POBŘITÍ
 - EL. VEDENÉ SVV - VOLNÉ
 - ELEKTRONÉ VEDENÉ VN 400 kV
 - ELEKTRONÉ VEDENÉ VN 110 kV
 - OSTĚVENÉ DOPROVODNÉ VODY
 - VODNÝ TOK
 - HRANICA DOBRANĚHO PÁSMIA 1. ST. VODNÉHO ZDROJA
 - HRANICA PÁSMIA 2. STUPŇA VODNÝCH ZDROJŮV
 - HRANICA DMH
 - HRANICA OHR. ÚZEMIA HOLUBIEHO KOPANICE (NATURA 200)
 - DOBRANĚ PÁSMIA
 - HRANICA ZASTAV. ÚZEMIA OBECI K 1.1.1989/ROZŠIŘENIE
 - HRANICA KATASTRA
 - ROZVOJOVÁ LOKALITA
- STABILIZAČNÉ PRVKY KRAJINY**
- PRÍRODNÁ REZERVÁCIA
 - PRÍRODNÁ PAMÄTKA
- PRVKY R-OBES**
- BIOCENTRUM REGIONÁLNEHO VÝZNAMU
 - BIODIVERZITA REGIONÁLNEHO VÝZNAMU
 - BIODIVERZITA NADREGIONÁLNEHO VÝZNAMU
 - DOBRANĚ LESNÝ ALÉJ VYŠIEJ OSOBNOSTI ÚRČENIA
- STABILIZAČNÉ PRVKY KRAJINY**
- INFORMAČNÉ
 - SKÁČKA TRAV
 - ROZŠIŘENIE NA VYKONÁVANÍ A NÁLEŽNÉ REKULTIVÁČIU
 - UPRAVDENÁ SKÁČKA DOPROVODY
 - ENVIRONMENTÁLNA ZÁSTĚNA
 - SKÁČKA DEFORMÁČIA - AKTÍVNA
 - SKÁČKA DEFORMÁČIA - POTENCIÁLNA
 - SKÁČKA DEFORMÁČIA - STABILIZAČNÁ
 - ZAPLAVOVÁ ČARA O10
 - ZAPLAVOVÁ ČARA O15
 - ZAPLAVOVÁ ČARA O100
 - ZAPLAVOVÁ ČARA O1000
- PODNIKOPĚDĚLNÝ PŮDNY FOND - ZABĚR PŮDY**
- ORNĚ PŮDY SKUPINY 2
 - ORNĚ PŮDY SKUPINY 3
 - ORNĚ PŮDY SKUPINY 4
 - ORNĚ PŮDY SKUPINY 5, 6, 7, 8, 9 (NECHRÁNĚNÉ)
 - HRANICA SPEJ
 - OBLO ŠPECIFIKOVANÁ SKUPINA
 - HRANICA ZABĚRU PODNIKOPĚDĚLNÉJ PŮDY
 - ORNĚNÉ ZABĚRU PODNIKOPĚDĚLNÉJ PŮDY
 - ORNĚNÉ PODNIKOPĚDĚLNÉ PŮDY
 - HRANICA KONTOVANÝCH PŮDNO-ECOLOGICKÝCH JEDNOTEK
 - OBLO KONTOVANÝCH PŮDNO-ECOLOGICKÝCH JEDNOTEK
- PRÍRODNÉ OCHRANENÉ ÚZEMIA**
- Mŕňa Javorina v súhrn. z. č. 28 na v. CHKO Biela Karpáty na 5. stupni ochrany, v ochrannom pásme P1 (O10) a P2 (hranica P1, P2, 3. stupň. ochrany)
- VEDENÉ VODY - OCHRANENÉ ÚZEMIA**
- Trávnisko Kopačka - návrh čísla ochranného pásma 2, 3, 4 a 5. stupň. ochrany (súhrn. z. č. NATURA 2000)
- PRÍRODNÉ PAMÄTKY**
- Čičava - 4. stupň. ochrany



ZMĚNY A DOPLNKY č. 1/2017 ÚZEMNÉHO PLÁNU OBCE BZINCE POD JAVORINOU

NÁVRH

Výkres č. 8 - v súhrnnom znení príevitkovej náložky znení a doplnení a podkladového výkresu
Ochrana prírody a tvorba krajiny
výstava návrh ÚSES
a vyhodnotenie záberu PPLF

Obstarávateľ: Obec Bzince pod Javorinou
Spracovateľ: AUREX spol. s r.o.
Hlavný redaktor: Ing. arch. Ľubomír Kláboš
Zodpovedný redaktor: Ing. Mária Štefá
Ing. Matúš Bizoň, PhD.

8 1 : 10 000 050217